

Druck- und Vakuumschalter digital für Relativdruck -1... 0 bar / -1... +10 bar

Merkmale:

- Transistor-Schaltausgang
- Programmierbar
- Klein und leicht
- Hysterese- / Fensterbetrieb
- LED-Betriebs- und Statusanzeige
- Schaltlogik einstellbar

Kurzbeschreibung:

Diese elektronischen Vakuum- und Drucksensoren sind zukunftsweisend. Die kompakte Bauform und das sehr geringe Gewicht ermöglichen den Einsatz in vielen Bereichen von Handlings- und Automatisierungssystemen.

Die digitale Elektronik liefert sehr präzise Messwerte. Schaltpunkt, Rückschaltpunkt und Schaltlogik können auf einfache Weise programmiert werden. Die Überwachung eines Druckfensters ist ebenfalls möglich.

Die Programmierung mittels Notebook bietet weitere nützliche Optionen, wie z.B. Kopierfunktion für eine schnelle Parameter-Übergabe, sowie eine Verriegelungsfunktion zum Schutz vor ungewollter Programmierung.

Die Programmierung kann sehr variabel erfolgen:

- Voreinstellung ab Werk
- Anschlusskabel (Plus-Potential an Pin 2)
- Programmiergerät PG-F08 (Zubehör)
- Notebook bzw. PC (Software SW-F08)



Allgemeine Daten:

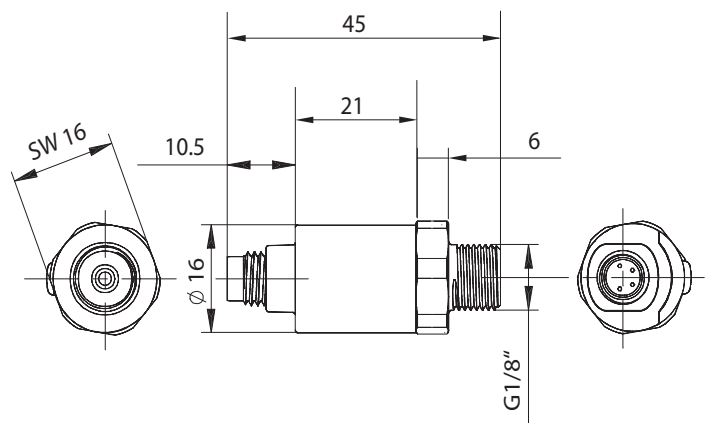
Schutzart	IP65
Schutzklasse	SELV

Bestellnummern: *

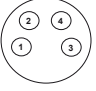
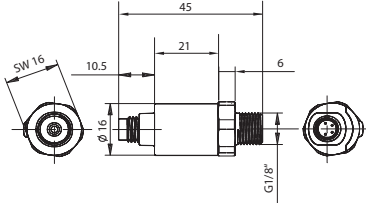
Bereich in bar	G1/8"	
-1...0	S.33.200	beta Vakuum
-1...+10	S.33.201	beta Vakuum- Druck

* weitere Varianten auf Anfrage





Maßzeichnung:



Technische Daten:

Elektrische Daten		Elektroanschluss:															
Betriebsspannung Ub	9-30 VDC (kurzschluss-/verpolsicher)																
Stromaufnahme	< 20 mA (unbelastet)																
Schaltausgang	PNP Transistor (Schutz gegen Ub+)																
Spannung am Ausgang	ca. Ub-1,5 V																
Belastbarkeit Ausgang	max. 250 mA																
Anschluss	Stecker M8x1, 4-polig																
Mechanische Daten																	
Material Gehäuse	PC / Messing vernickelt	<table border="1"> <thead> <tr> <th>Pin</th> <th>Belegung Stecker M8 x 1</th> <th>Farbbelegung Kabel</th> </tr> </thead> <tbody> <tr> <td>1</td> <td>Ub+</td> <td>braun</td> </tr> <tr> <td>2</td> <td>PROG *</td> <td>weiß</td> </tr> <tr> <td>3</td> <td>GND</td> <td>blau</td> </tr> <tr> <td>4</td> <td>OUT 1 **</td> <td>schwarz</td> </tr> </tbody> </table>	Pin	Belegung Stecker M8 x 1	Farbbelegung Kabel	1	Ub+	braun	2	PROG *	weiß	3	GND	blau	4	OUT 1 **	schwarz
Pin	Belegung Stecker M8 x 1		Farbbelegung Kabel														
1	Ub+	braun															
2	PROG *	weiß															
3	GND	blau															
4	OUT 1 **	schwarz															
Schutzart	IP 65 (mit Stecker geschraubt)																
Fluidanschluss	Kombigewinde G1/8" außen / M5 innen, 1/8" NPT, G1/4", Rohr 4mm, Rohr 6mm (Außendurchmesser)	* Schutz gegen Ub+ / GND ** Schutz gegen Ub+ / kein Schutz gegen GND															
Baugröße	ca. 16 x 45 mm	Maße:															
Einstellbare Parameter																	
Schaltpunkt	0-100%																
Rückschaltpunkt	0-100%																
Schaltfenster	0-100%																
Schaltlogik	Schließer (no) / Öffner (nc)																
Programmiersperre	ein / aus																
Genauigkeit																	
Wiederholgenauigkeit	0,2% FS																
Umweltbedingungen																	
Betriebstemperatur	-10 ... +80°C																
max. Überdruck	max. 5 bar / max. 16 bar (10 bar - Version)																
EMV	gemäß EU-Richtlinie 2004/108/EG																
Schaltanzeigen																	
LED grün	Programmier- / Betriebsanzeige																
LED gelb	Schaltanzeige für Ausgang 1																

Zubehör:

Anschlusskabel	Bestell-Bezeichnung	
M8-Kabel, 5m, PVC, 4-polig, gewinkelt	S.110.26.310	
M8-Kabel, 5m, PVC, 4-polig, gerade	S.110.26.300	
M8-Kabel, 5m, PVC, 4-polig, gewinkelt, LED	S.110.26.315	
Adapter und Haltewinkel		
Adapter für Flanschmontage	S.080.41.730	
Adapter mit Haltewinkel	S.080.40.610	
Adapter G1/8"-innen-G1/4"-außen	S.080.38.614	
Push-In-Verschraubung und Haltewinkel		
Push-In-G1/8" für Schlauch Ø 4mm / 6mm	S.080.385.64 / S.080.385.66	
Push-In-G1/8" für delta u. gamma für Schlauch Ø 4mm / 6 mm mit Montagewinkel	S.080.385.74 / S.080.385.76	
Programmierung		
Programmierool (PG-beta + CD ROM)	S.110.04.000	